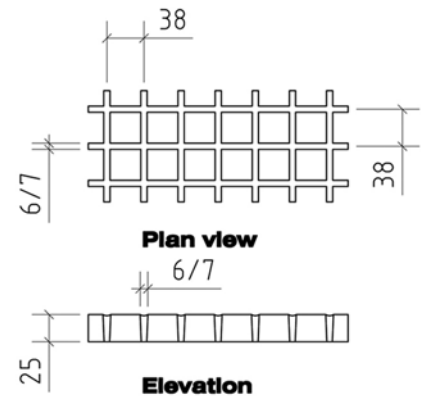
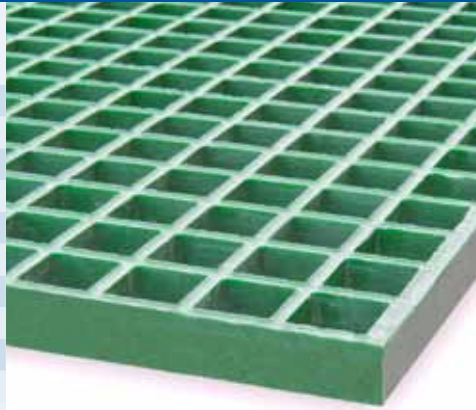


Levert een compleet assortiment Glasvezel Versterkte Kunststof roosters en traptreden. De roosters variëren in paneelafmeting en hoogte. Op deze datasheet vindt u de belangrijkste producteigenschappen van rooster:

Type: R-22010-MRI3

Productspecificaties:

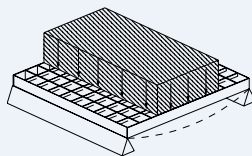
Productcode:	R-22010-MRI3
Paneelafmetingen:	2000 x 1000 mm
Maasafmeting:	38 x 38 mm
Hoogte:	25 mm
Harstyp:	Isophtaal polyester
Toplaag:	Meniscus Top
Kleur:	Groen, ongeveer RAL 6010
Gewicht per rooster:	24,4 kg
Oppervlakte paneel:	2,0 m ²
Gewicht:	12,2 kg/m ²



Roosters in deze hoogte zijn standaard ook verkrijgbaar in 3660 x 1220 mm. Tevens zijn er diverse paneelafmetingen in de hoogten 13, 30, 38 en 50 mm verkrijgbaar. Ook te leveren in de kleuren grijs en geel.

Sterkte van GVK roosters: sterkte tabel bij uniforme belasting

Roosterhoogte 25 mm
Mazen 38 x 38 mm



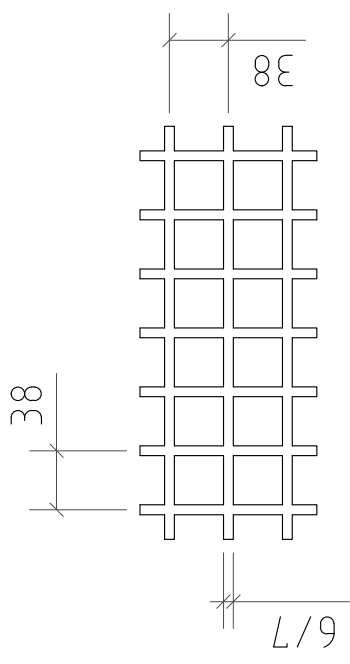
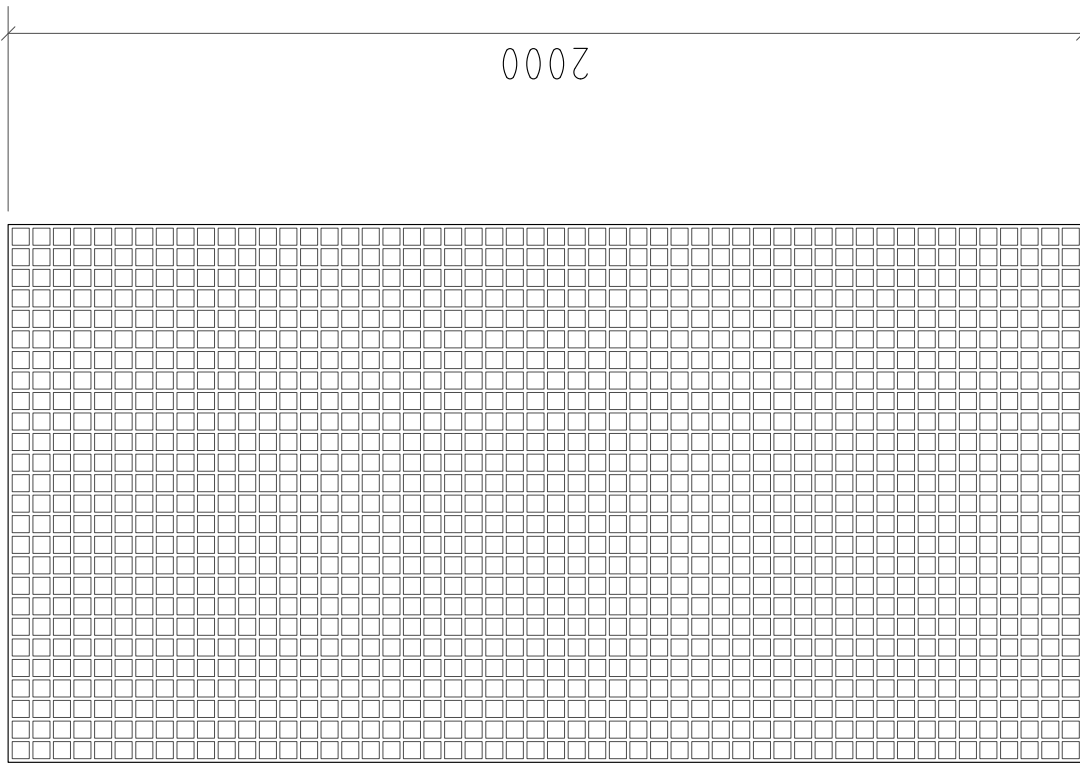
Netto Overspanning in mm	Gelijkmatig verdeelde belasting in KN/m ²			Maximaal aanbevolen in KN/m ²	Breukbelasting in KN/m ²
	2,5	5	10		
400	< 1	< 1	< 1	45	197
500	< 1	< 1	1	28	127
600	2	3	6	20	88
700	3	6	9	14	65
800	4	-	-	11	50
900	8	-	-	9	40
1000	12	-	-	7	32
1100	-	-	-	6	27
	Doorbuiging in mm				

www.flexxcon.com

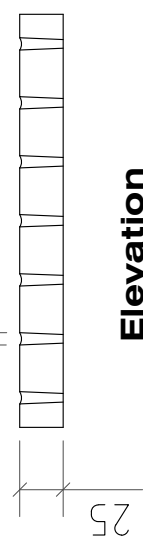
Chemische resistentielijst

Chemical environment	Chemische omgeving	Concentratie %	Temp in °C	ISO
Acetic acid	Azijnzuur	50	max	C
Alcohols	Alcoholen	100	49	I
Ammonium salts-neutral	Ammonium zouten neutraal	alles	49	C
Ammonium salts-agressive	Ammonium zouten agressief	alles	24	I
Chlorine dioxide	Chloor dioxide	verzadigd	60	N
Chlorine water	Chloor water	verzadigd	49	I
Citric acid	Citroenzuur	alles	max	C
Crude oil	Ruwe olie	alles	max	C
Ferric chloride	Ijzerchloride	100	max	C
Ferric salts	Ijzer zouten	alles	max	C
Fuel (diesel, jet, gasoline)	Brandstof (benzine, diesel)	alles	38	C
Hydrochlorid acid	Zoutzuur	10	max	S
Hydrochlorid acid	Zoutzuur	30	max	S
Hydrochlorid acid (concentrated)	Zoutzuur (geconcentreerd)	alles	≤83	N
Hydrofluoric acid	Waterstoffluoride zuur	20	24	N
Hydrogen peroxide	Waterstofperoxide	30	24	N
Lactic acid	Boterzuur	100	max	C
Nitric acid	Salpeterzuur	20	49	S
Ozone for sewage treatment	Ozon voor rioolwaterzuivering		38	C
Phosphoric acid	Fosforzuur	85	max	C
Phosphoric acid, super	Fosforzuur, super	115	max	I
Potassium salts	Kalium zouten	alles	max	C
Sodium hydroxide	Natriumhydroxide	50	max	I
Sodium hydroxide	Natriumhydroxide	10	max	N
Sodium hypochlorite (stable)	Natriumhypochloriet	10	38	S
Sodium salt neutral	Natrium zout (neutraal)	alles	max	C
Sodium sal aggressive	Natrium zout (agressief)	alles	24	I
Sulfuric acid	Zwavelzuur	50	max	S
Sulfuric acid	Zwavelzuur	75	38	I
Water (fresh, salt, moderate)	Water (zoet, zout)	100	max	C

C = Continue blootstelling van het rooster aan de chemische omgeving bij de vermelde maximale temperatuur.
S = Frequentie blootstelling van het rooster aan spatten en morsen van de chemische omgeving en temperatuur zoals in de lijst vermeld.
I = Infrequentie blootstelling van het rooster aan spatten en morsen van de chemische omgeving en temperatuur zoals in de lijst vermeld, en de stoffen direct van het rooster verwijderd/gewassen.
N = Niet aangeraden in de concentraties en temperaturen zoals in de lijst vermeld.



Plan view



Elevation

Grating size: 2000x1000 Grating height: 25 Square Mesh: 38x38 Weight / m ² : 12,2 kg Weight per plate: 24,4 kg	Productnumber: R-22010-MR13
	Drawer: WM Date: Schale:

P.O. Box 1761
 3800 BT Amersfoort
 The Netherlands
 Tel: 0031 (0)33-4556696
 Fax: 0031 (0)33-4553295

Workshop / Warehouse:
 Parallelweg 74
 7161 AG Neede
 The Netherlands

Plan view grating