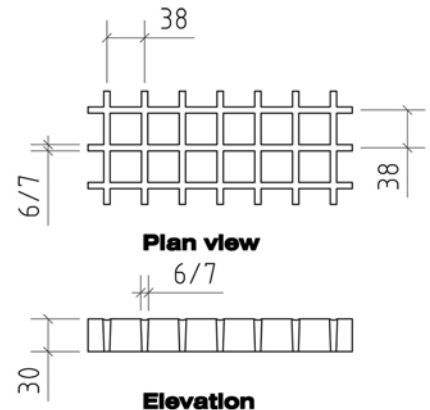
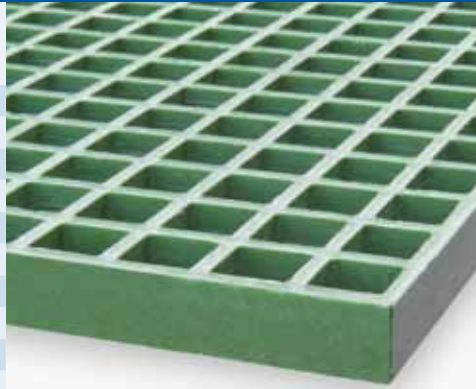


Levert een compleet assortiment Glasvezel Versterkte Kunststof roosters en traptreden. De roosters variëren in paneelafmeting en hoogte. Op deze datasheet vindt u de belangrijkste producteigenschappen van rooster:

## Type: R-32010-MRI3

### Productspecificaties:

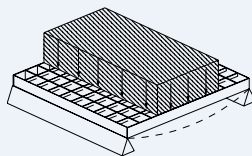
Productcode:	R-32010-MRI3
Paneelafmetingen:	2000 x 1000 mm
Maasafmeting:	38 x 38 mm
Hoogte:	30 mm
Harstype:	Isophtaal polyester
Toplaag:	Meniscus Top
Kleur:	Groen, ongeveer RAL 6010
Gewicht per rooster:	31,2 kg
Oppervlakte paneel:	2,0 m <sup>2</sup>
Gewicht:	15,6 kg/m <sup>2</sup>



Roosters in deze kleurstelling en hoogte zijn ook verkrijgbaar in 3660 x 1220 mm. Tevens leverbaar in grijs.

### Sterkte van GVK roosters: sterkte tabel bij uniforme belasting

Roosterhoogte 30 mm  
Mazen 38 x 38 mm



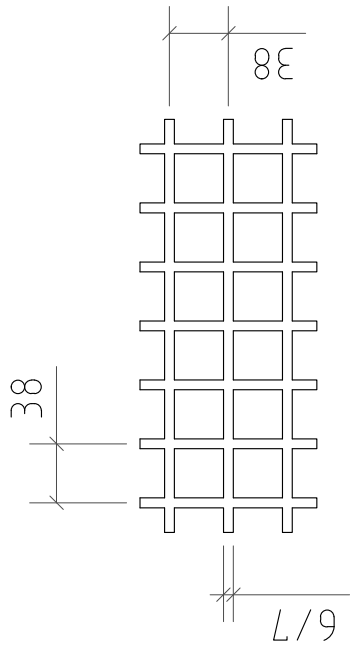
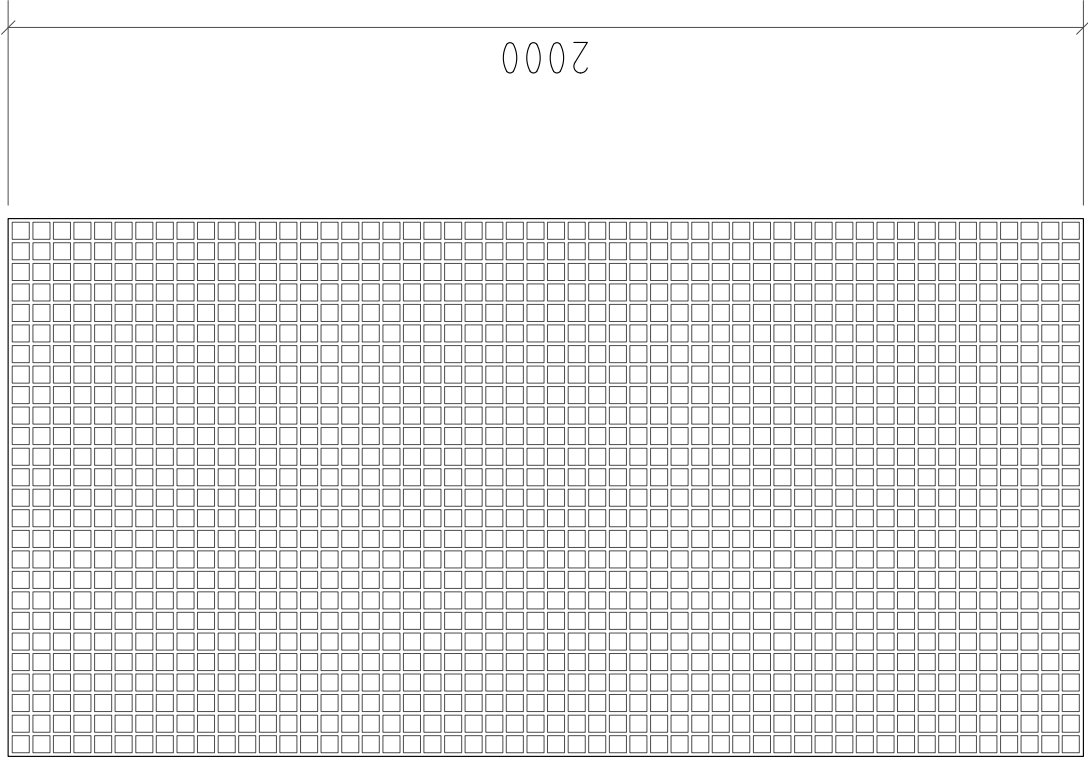
Netto Overspanning in mm	Gelijkmatig verdeelde belasting in KN/m <sup>2</sup>			Maximaal aanbevolen in KN/m <sup>2</sup>	Breukbelasting in KN/m <sup>2</sup>
	2,5	5	10		
400	< 1	< 1	< 1	62	248
500	< 1	< 1	1	46	184
600	< 1	2	3	21	127
700	2	3	6	16	97
800	2	4	-	13	77
900	4	7	11	10	61
1000	7	-	-	8	49
1100	9	-	-	7	40
	Doorbuiging in mm				

[www.flexxcon.com](http://www.flexxcon.com)

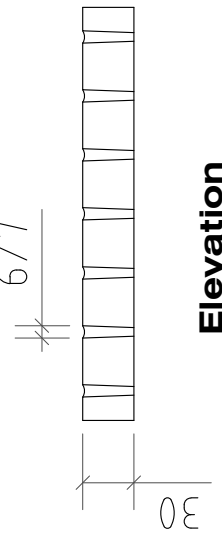
### Chemische resistentielijst

Chemical environment	Chemische omgeving	Concentratie %	Temp in °C	ISO
Acetic acid	Azijnzuur	50	max	C
Alcohols	Alcoholen	100	49	I
Ammonium salts-neutral	Ammonium zouten neutraal	alles	49	C
Ammonium salts-agressive	Ammonium zouten agressief	alles	24	I
Chlorine dioxide	Chloor dioxide	verzadigd	60	N
Chlorine water	Chloor water	verzadigd	49	I
Citric acid	Citroenzuur	alles	max	C
Crude oil	Ruwe olie	alles	max	C
Ferric chloride	Ijzerchloride	100	max	C
Ferric salts	Ijzer zouten	alles	max	C
Fuel (diesel, jet, gasoline)	Brandstof (benzine, diesel)	alles	38	C
Hydrochlorid acid	Zoutzuur	10	max	S
Hydrochlorid acid	Zoutzuur	30	max	S
Hydrochlorid acid (concentrated)	Zoutzuur (geconcentreerd)	alles	≤83	N
Hydrofluoric acid	Waterstoffluoride zuur	20	24	N
Hydrogen peroxide	Waterstofperoxide	30	24	N
Lactic acid	Boterzuur	100	max	C
Nitric acid	Salpeterzuur	20	49	S
Ozone for sewage treatment	Ozon voor rioolwaterzuivering		38	C
Phosphoric acid	Fosforzuur	85	max	C
Phosphoric acid, super	Fosforzuur, super	115	max	I
Potassium salts	Kalium zouten	alles	max	C
Sodium hydroxide	Natriumhydroxide	50	max	I
Sodium hydroxide	Natriumhydroxide	10	max	N
Sodium hypochlorite (stable)	Natriumhypochloriet	10	38	S
Sodium salt neutral	Natrium zout (neutraal)	alles	max	C
Sodium sal aggressive	Natrium zout (agressief)	alles	24	I
Sulfuric acid	Zwavelzuur	50	max	S
Sulfuric acid	Zwavelzuur	75	38	I
Water (fresh, salt, moderate)	Water (zoet, zout)	100	max	C

C = Continue blootstelling van het rooster aan de chemische omgeving bij de vermelde maximale temperatuur.  
S = Frequentie blootstelling van het rooster aan spatten en morsen van de chemische omgeving en temperatuur zoals in de lijst vermeld.  
I = Infrequentie blootstelling van het rooster aan spatten en morsen van de chemische omgeving en temperatuur zoals in de lijst vermeld, en de stoffen direct van het rooster verwijderd/gewassen.  
N = Niet aangeraden in de concentraties en temperaturen zoals in de lijst vermeld.



**Plan view**



**Elevation**

Grating size: 2000x1000 Grating height: 30 Square Mesh: 38x38 Weight / m <sup>2</sup> : 15,6 kg Weight per plate: 31,2 kg	Product number: <b>R-32010-MR13</b>
	Drawer: WM. Date: Schale:

**FlexxCon**

P.O. Box 1761  
3800 BT Amersfoort  
The Netherlands  
Tel: 0031 (0)33-4556696  
Fax: 0031 (0)33-4553295

Workshop / Warehouse:  
Parallelweg 74  
7161 AC Neele  
The Netherlands

**Plan view grating**